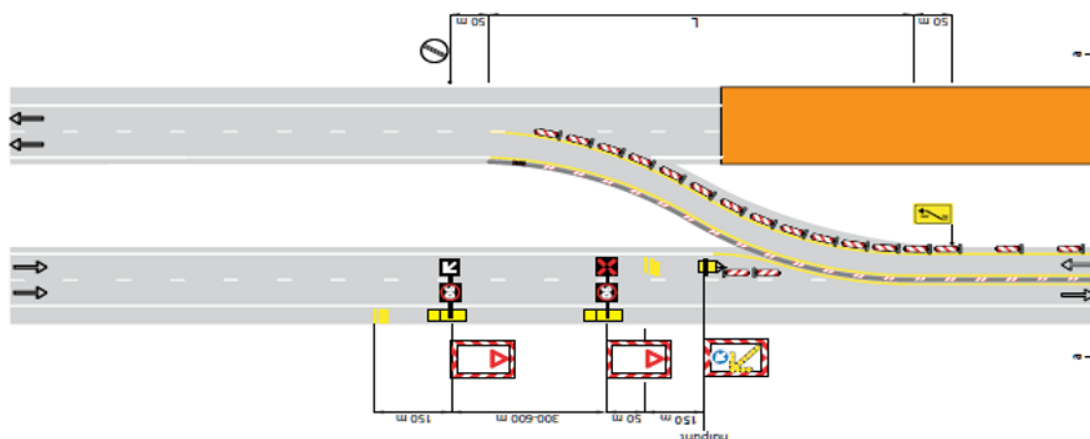


Op vrijdagmiddag 26 juli 2019 wordt de verkeerssituatie tussen Breezanddijk en Kornwerderzand aangepast naar een 2-0 situatie. Dat wil zeggen dat het verkeer richting Den Oever en het verkeer richting Zurich ieder nog één rijbaan in plaats van twee tot hun beschikking hebben aan de zuidzijde van de Afsluitdijk. Tussen beide rijstroken komt een harde afscheiding en geldt een maximumsnelheid van 90 km/uur.

De overgang van twee rijbanen per rijrichting naar één rijbaan per rijrichting is schematisch weergegeven op onderstaande schets:



Deze gewijzigde tijdelijke verkeerssituatie wordt in twee fasen ingevoerd. De eerste fase is vanaf 27 juli 2019 tot 8 oktober 2019 en de tweede fase vanaf 9 oktober tot 20 december 2019. De reden hiervoor is dat de tweede fase zoveel mogelijk buiten het recreatieve vaarseizoen uitgevoerd wordt



in verband met de vele brugdraaiingen op het sluisencomplex Kornwerderzand. Op deze wijze wordt het verkeer zo min mogelijk belemmerd.